

Objetivo: Orientar os técnicos sobre a troca de led nos equipamentos.

Alteração do Led

Peças Utilizadas:

Código: LAMPADA 4 LEDS 5.5W 285MM



Código: 3048248 (127V)

Código: 3048456 (220V)

Ferramentas Utilizadas:



Parafusadeira



Fita dupla face



Chave Canhão Sextavado 1/4



Chave Canhão Sextavado 8 mm

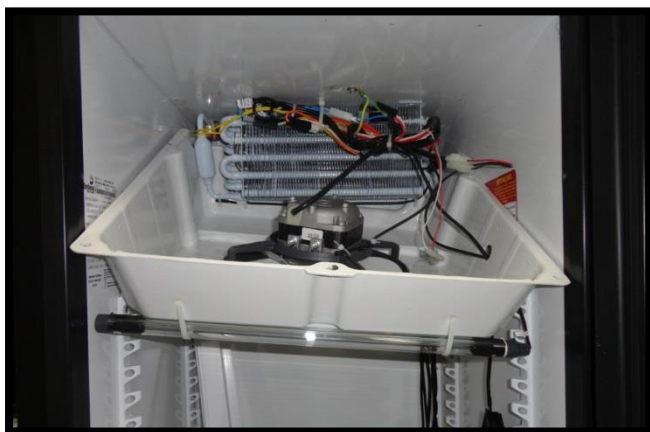
Realizando a alteração do Led:

Para a alteração do Led, verá que não será necessário o uso do adaptador de voltagem, pois a ligação é feita diretamente com cabo de alimentação.

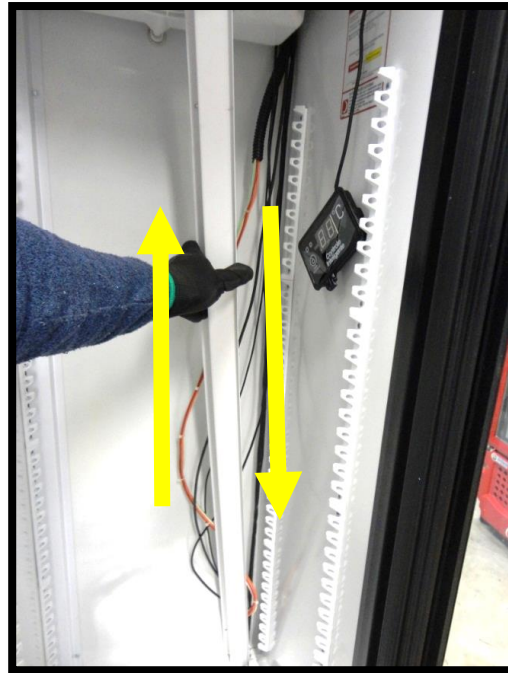
Para acesso ao adaptador, se faz necessário sacar a bandeja do condensador para frente, conforme abaixo:



Após feito isso, será retirado a grade traseira para ter acesso aos cabos de ligação e ao adaptador de voltagem, no qual deverá ser retirado, logo em seguida solte a tolva para acesso ao cabos de ligação do Led:



Desconecte os cabos e retire a canaleta para ser retirado o cabo por completo.

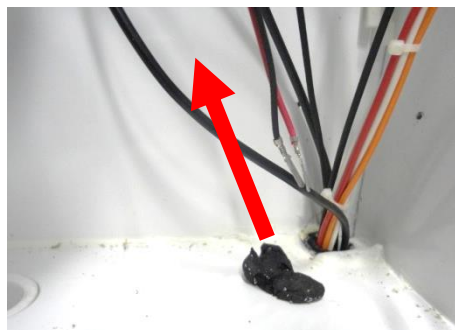


OBS.: Para atender a mudança, o cabo que liga o LED será somente invertido a posição, ou seja, não será necessário adicionar outro cabo, então será utilizado apenas um único cabo para a ligação do Led.

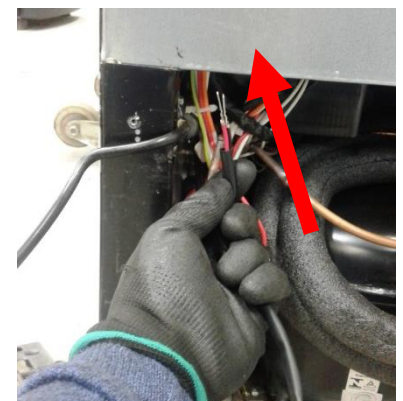
Para que possa inverter o cabo com uma maior facilidade, retire os conectores plástico que estavam conectados no adaptador, conforme abaixo, e retire o cabo por dentro do equipamento e o insira pelo mesmo acesso, porém na parte traseira:



Desconecte os plugs plástico



Retire o cabo por dentro do equipamento



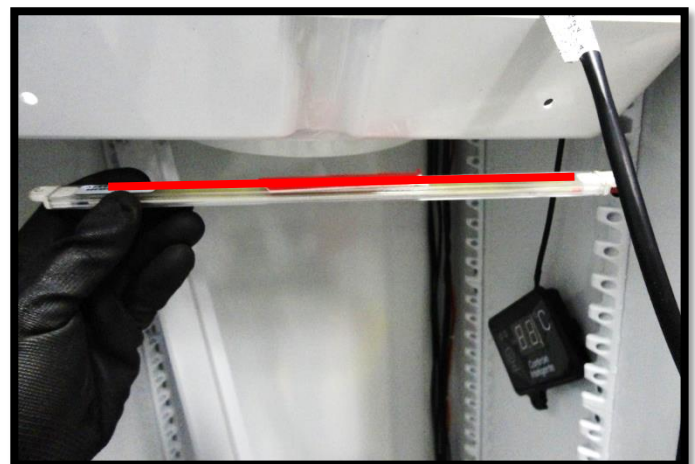
Insira o cabo retirado internamente por trás.

INSTRUTIVO DE CAMPO – IB004/17 REV 0

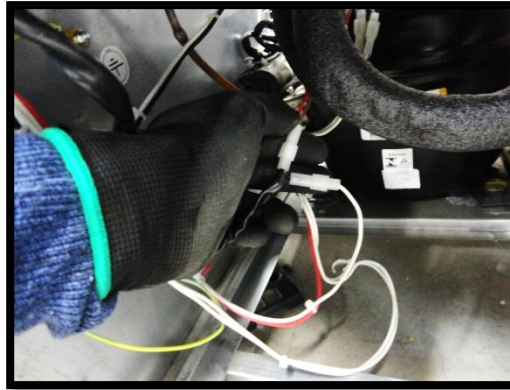
Após inserir o cabo, encaixar novamente os plugs plásticos para conexão e conecte com o led:



Feito as conexões, fixe os cabos e a tolva, em seguida com uma fita dupla face, fixe o led na Tolva conforme abaixo:



Faça a conexão do cabo do led com o cabo de alimentação (paralelo com o interruptor, caso tenha), realizando assim a ligação direta sem auxílio do adaptador de voltagem:



Para assegurar o trabalho realizado, ligue o equipamento e certifique o funcionamento do LED e interruptor (caso tenha).



Feito as conexões de energia e verificado seu funcionamento, fixe os cabos, reposicione a bandeja condensadora, fixe a grade traseira e itens necessários para entrega do equipamento ao cliente para uso.

- Equipe Atendimento Técnico:

- ✓ **Filipe de Oliveira**

Contato: (11) 94219 6078

filipe.oliveira@imberacooling.com

- ✓ **Marcelo Henrique de Falco**

Contato: (11) 99117-5093

marcelo.defalco@imberacooling.com