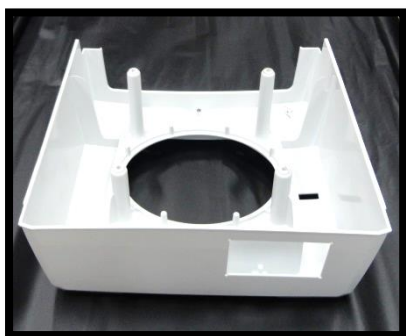


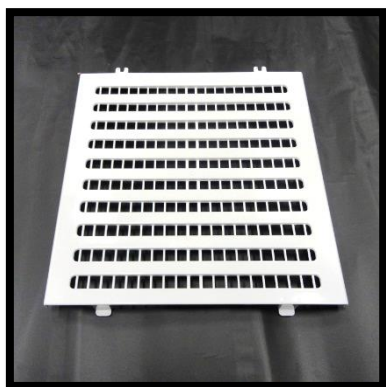
Objetivo: Orientar os técnicos sobre a troca do modelo da tolva nos equipamentos CCV144 e VR08.

Alteração da Tolva para os modelos CCV144 e VR08

Peças Utilizadas:



Código: 2054766 TOLVA ABS CCV144 CIF BR



Código: 2044821 GRADE ABS HÉLICE

Ferramentas Utilizadas:



Chave Canhão Sextavado 8 mm



Chave Canhão Sextavado 1/4



Parafusadeira

Realizando a alteração da Tolva:

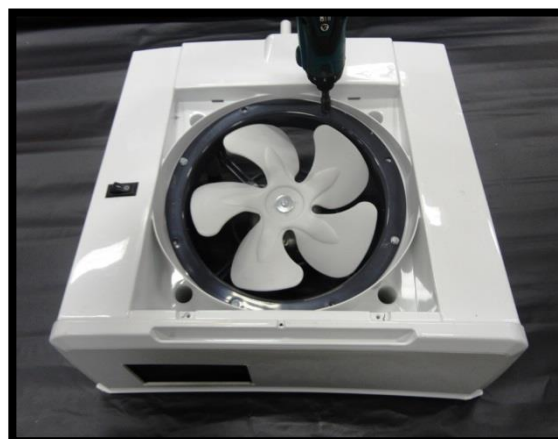
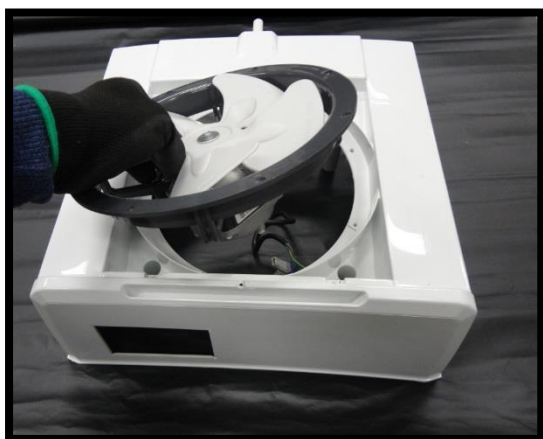
Para iniciar a troca, solte a tolva antiga do equipamento e desconecte os cabos do micromotor e do botão turbo (se houver):



Na sequência, retire o micromotor e o botão turbo (se houver), para ser aplicado na nova tolva:



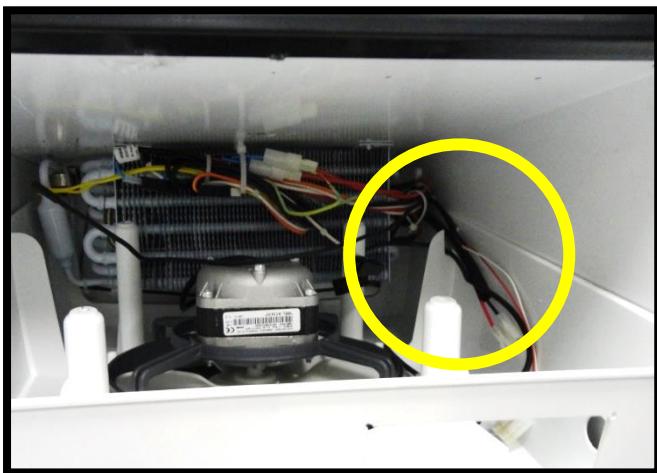
Após a retirada, fixar o micromotor e o botão turbo (se houver), na nova tolva:



Feito a fixação dos componentes, posicionar a tolva no equipamento, para que seja feito as ligações elétricas do micromotor e botão turbo (se houver), seguindo as seguintes orientações:



- Posicione a tolva no equipamento, de forma que possa realizar as conexões elétricas e a fixação dos cabos.

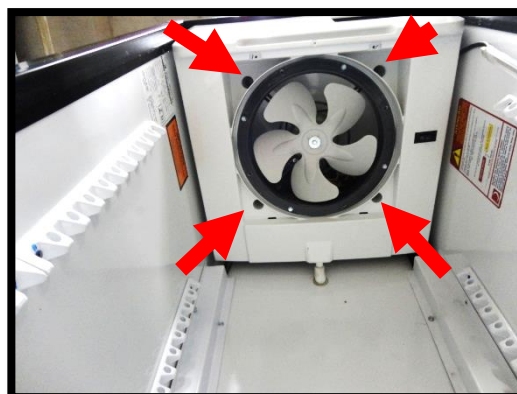


- Após fixar os cabos, agrupe no lado direito, conforme ao lado, para que os cabos não fiquem soltos e com possibilidade de pegar na hélice do micromotor.



- Se faz necessário realizar uma furação na lateral direita da tolva de no máximo 3/4, para que possa passar o cabo do Led e realizar a conexão.

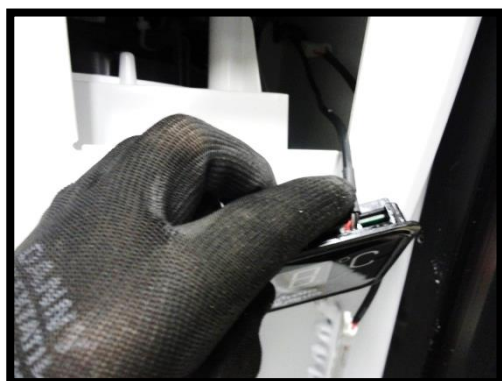
Fixe a tolva no gabinete após os cabos estiverem devidamente fixados e conectados. Verifique que há apenas 4 pontos, conforme imagem abaixo, para fixar a nova tolva, no qual severa ser feito uma nova furação, pois o posicionamento é diferente da tolva antiga neste modelo de equipamento.



Após a fixação da tolva, deverá ser fixado a grade de proteção do micromotor, conforme abaixo:



Após fechar com a grade, conectar o display com o cabo display e fixar na tolva:



Na sequência deverá ser fixado o led na tolva, conforme abaixo:



Finalizado as fixações, ligue o equipamento para verificar o seu funcionamento, para identificar possível ruído, acionamento do led e display:



- Equipe Atendimento Técnico:

- ✓ **Filipe de Oliveira**

Contato: (11) 94219 6078

filipe.oliveira@imberacooling.com

- ✓ **Marcelo Henrique de Falco**

Contato: (11) 99117-5093

marcelo.defalco@imberacooling.com